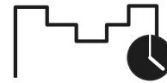


1. Hämaralülitiga astrojuhtimine

Kilbil baseeruv

onninen

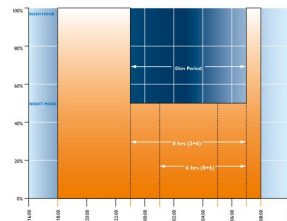
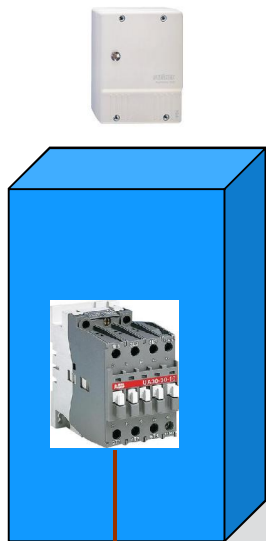
AstroDIM



*Eelprogrammeeritud
valgustid*

**Häpardamine
eelprogrammeeritud
tasemele**

**1 häpardamistase
1 ajavahemik**



1.Hämaralülitiga astrojuhtimine

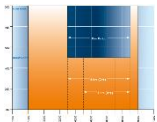
Kilbil baseeruv

onninen



Valgusti

Tehases eelhäälestatud



Häpardamise tasemeid

1 tehases eelhäälestatud

Häpardamise ajavaheid

2 tehases eelhäälestatud



Valgusteid saab ümber häälestada üha valgusti kaupa. Selleks on väljaehitamisel vajalik lisada igasse posti 2 lisa soont valgustist kuni postiluugini.



Kilbikontroller

-ei



Valgustikontroller

-ei



Radarandur

-ei

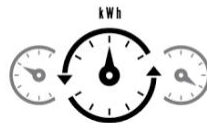
Võimailk sääst:

kWh

hoolduskulud

Paindlikkus

Investeeringu suurus



2.Hämaralülitiga astrojuhtimine

Kilbil baseeruv

onninen

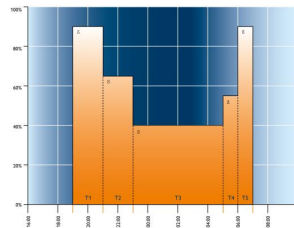
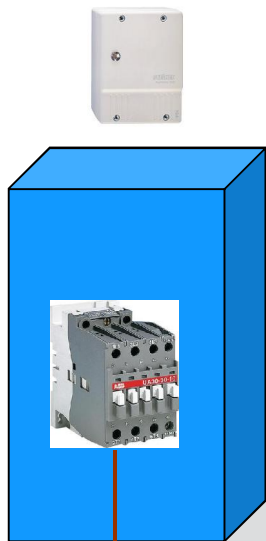
AstroDIM



*Eelprogrammeeritud
valgustid*

**Hämardamine
eelprogrammeeritud
tasemetele**

**3 hämardamistaset
4 ajavahemikku**



2.Hämaralülitiga astrojuhtimine

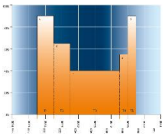
Kilbil baseeruv

onninen



Valgusti

Tehases eelhäälestatud



Häpardamise tasemeid

3 tehases eelhäälestatud

Häpardamise ajavaheid

4 tehases eelhäälestatud



Valgusteid saab ümber häälestada üha valgusti kaupa. Selleks on väljaehitamisel vajalik lisada igasse posti 2 lisa soont valgustist kuni postiluugini.



Kilbikontroller

-ei



Valgustikontroller

-ei



Radarandur

-ei

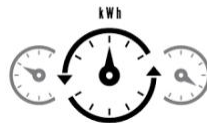
Võimailk sääst:

kWh

hoolduskulud

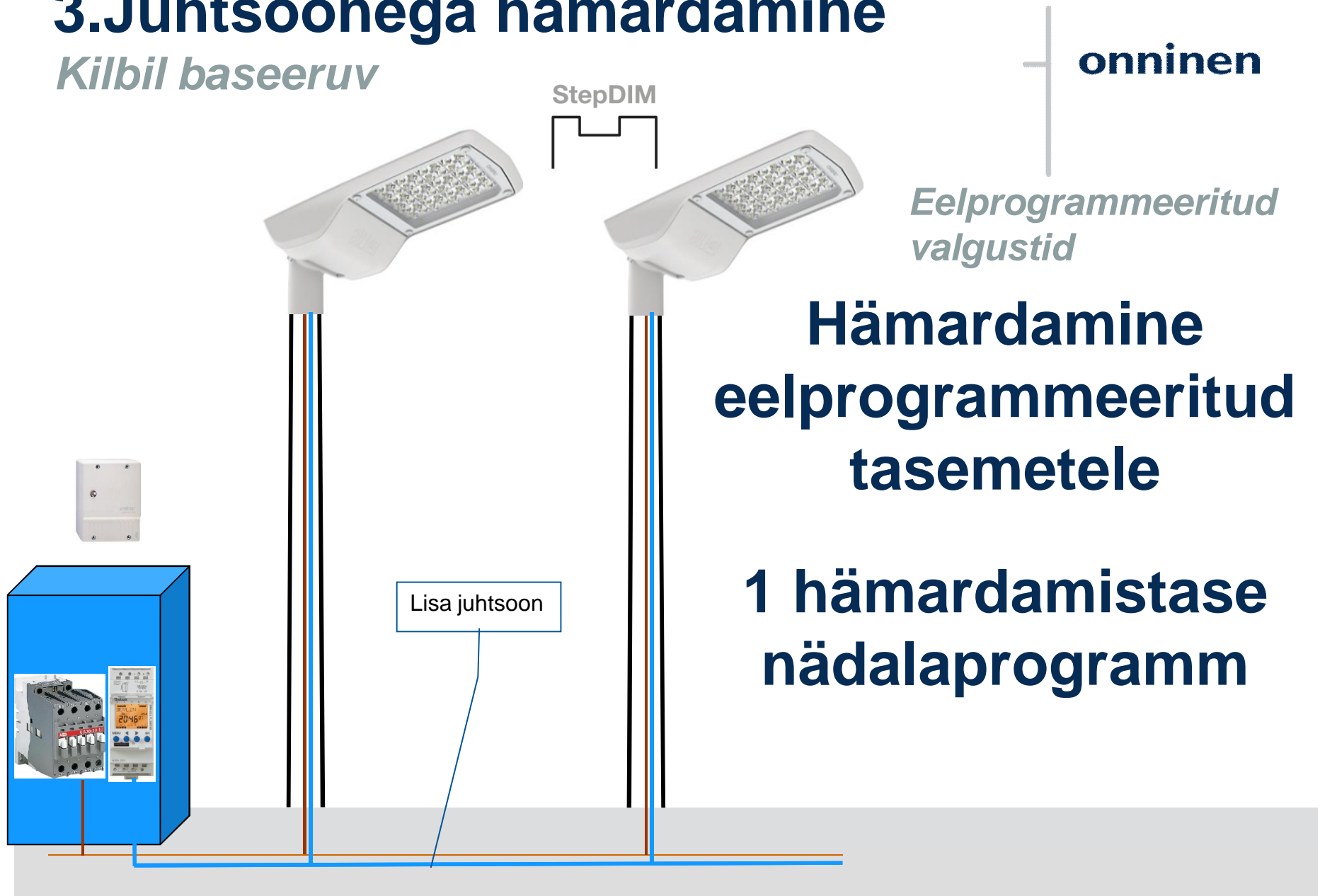
Paindlikkus

Investeeringu suurus



3. Juhtsoonega hämardamine

Kilbil baseeruv



onninen

StepDIM

*Eelprogrammeeritud
valgustid*

**Hämardamine
eelprogrammeeritud
tasemetele**

**1 hämardamistase
nädalaprogramm**

Lisa juhtsoon

3. Juhtsoonega hämardamine

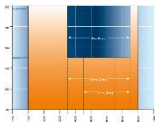
Kilbil baseeruv

onninen



Valgusti

Tehases eelhäälestatud



Hämardamise tasemeid
Hämardamise ajavaheid

1 tehases eelhäälestatud
nädalaprogramm



Valgusteid saab ümber häälestada üha valgusti kaupa. Selleks on väljaehitamisel vajalik lisada igasse posti 2 lisa soont valgustist kuni postiluugini. Nädalaprogrammi seadistamine on võimalik juhtimiskilbis.



Kilbikontroller

-ei



Valgustikontroller

-ei



Radarandur

-ei

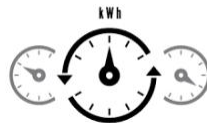
Võimailk sääst:

kWh

hoolduskulud

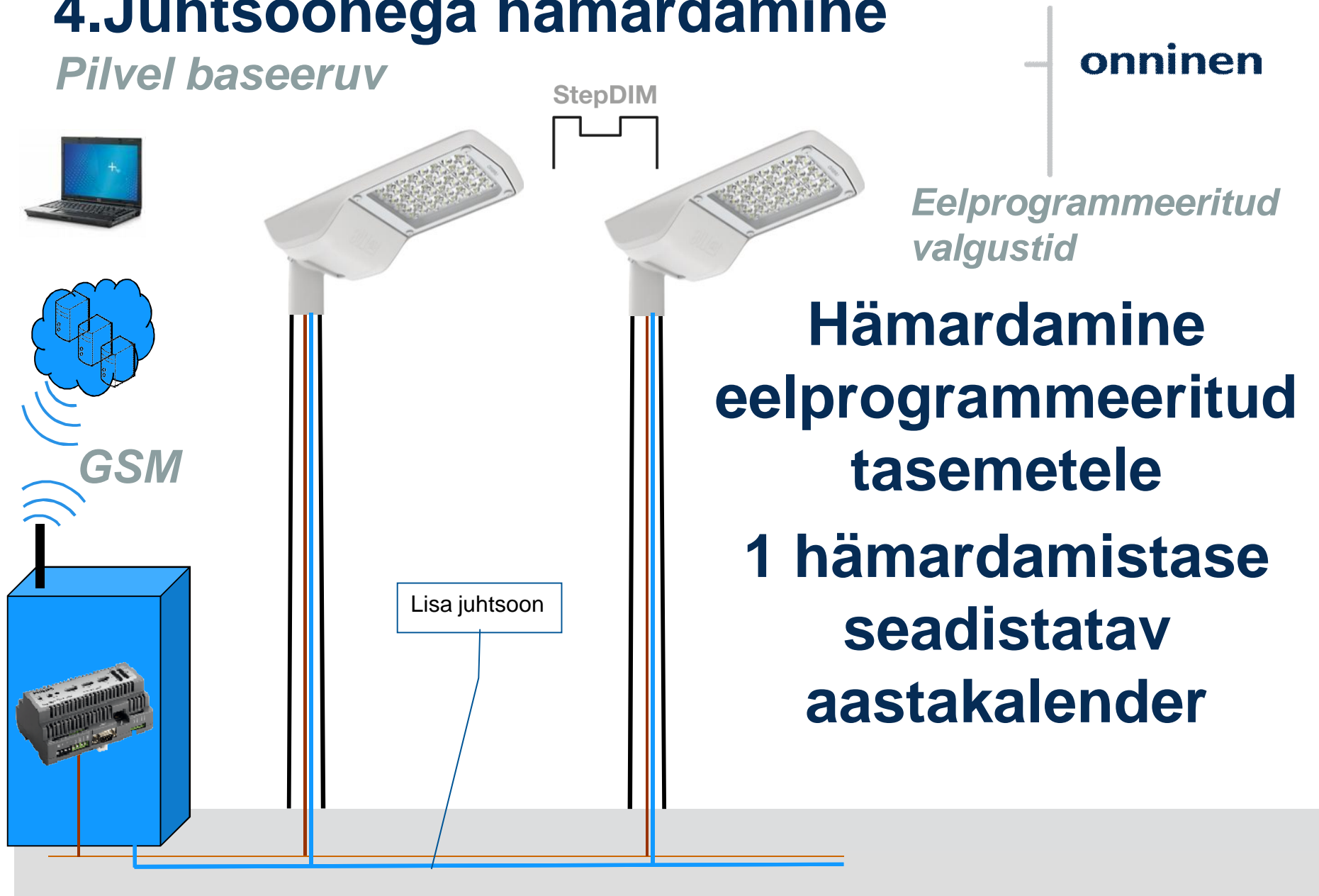
Paindlikkus

Investeeringu suurus



4. Juhtsoonega hämardamine

Pilvel baseeruv



4. Juhtsoonega hämardamine

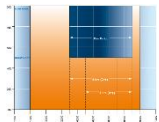
Pilvel baseeruv

onninen



Valgusti

Tehases eelhäälestatud



Hämardamise tasemeid
Hämardamise ajavaheid

1 tehases eelhäälestatud
Pilvepõhine paindlik juhtimine



Valgusteid saab ümber häälestada üha valgusti kaupa. Selleks on väljaehitamisel vajalik lisada igasse posti 2 lisa soont valgustist kuni postiluugini. Hämardamisaegasid saab paindlikult muuta pilvepõhise kasutajaliidesega.



Kilbikontroller

-jah



Valgustikontroller

-ei



Radarandur

-ei

Võimailk sääst:

kWh

hoolduskulud

Paindlikkus

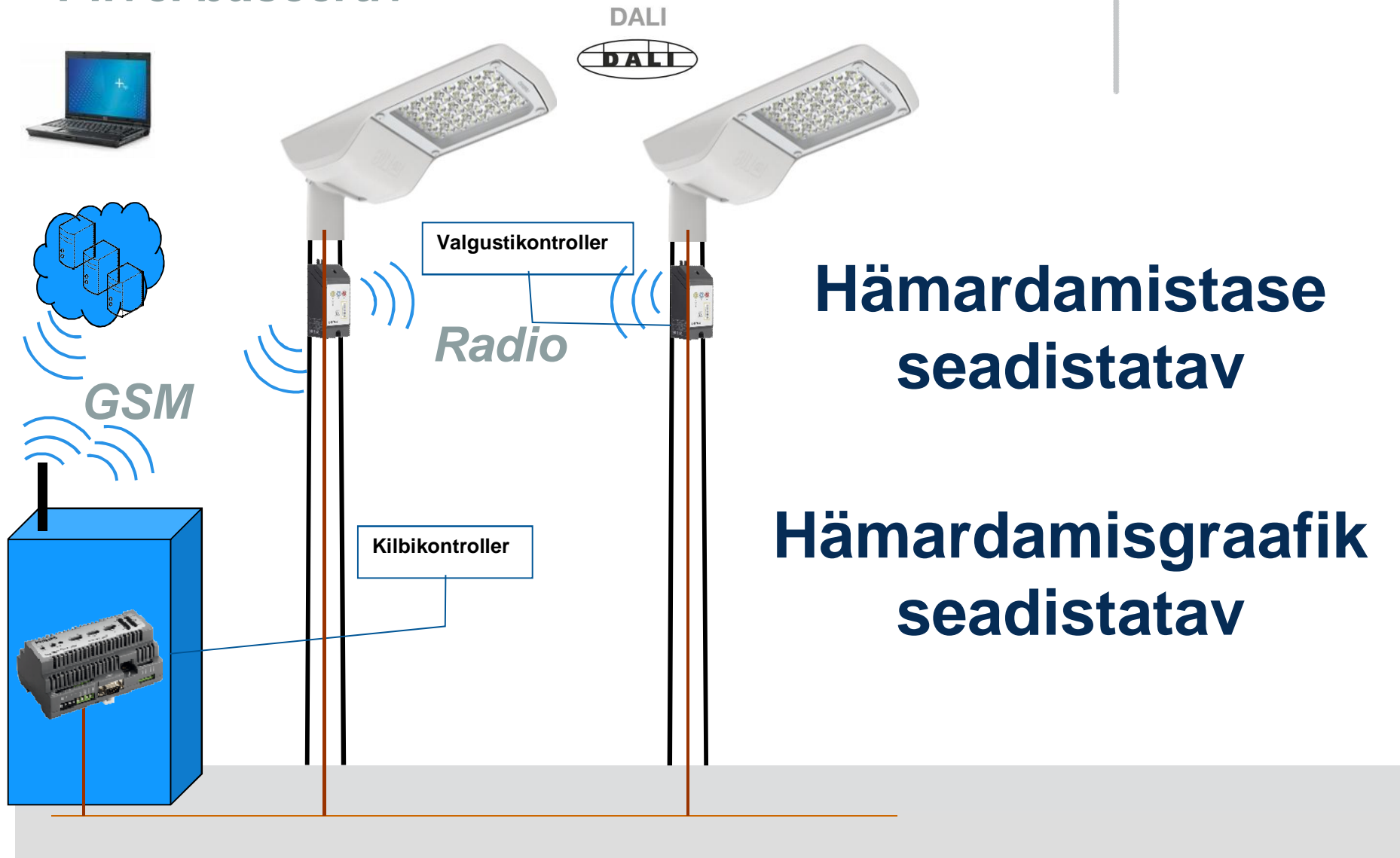
Investeeringu suurus



5. Valgustikontrolleriga juhtimine

Pilvel baseeruv

onninen



5. Valgustikontrolleriga juhtimine

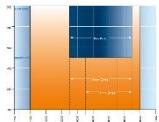
Pilvel baseeruv

onninen



Valgusti

DALI



Hämardamise tasemeid ja –aegu saab paindlikult muuta pilvepõhise kasutajaliidesega. Juhtimissüsteem võimaldab valgustipõhist juhtimist, saab luua eraldi valgustigruppe. Võimalik kasutada ka astrokella ja keskset hämaraandurit. Süsteem võimaldab lisada meiliteavitusi häiretest. Saab jälgida kogu süsteem ja iga valgusti energiakulu.



Kilbikontroller

-jah



Valgustikontroller

-jah



Radarandur

-ei

Võimailk sääst:

kWh

hoolduskulud

Paindlikkus

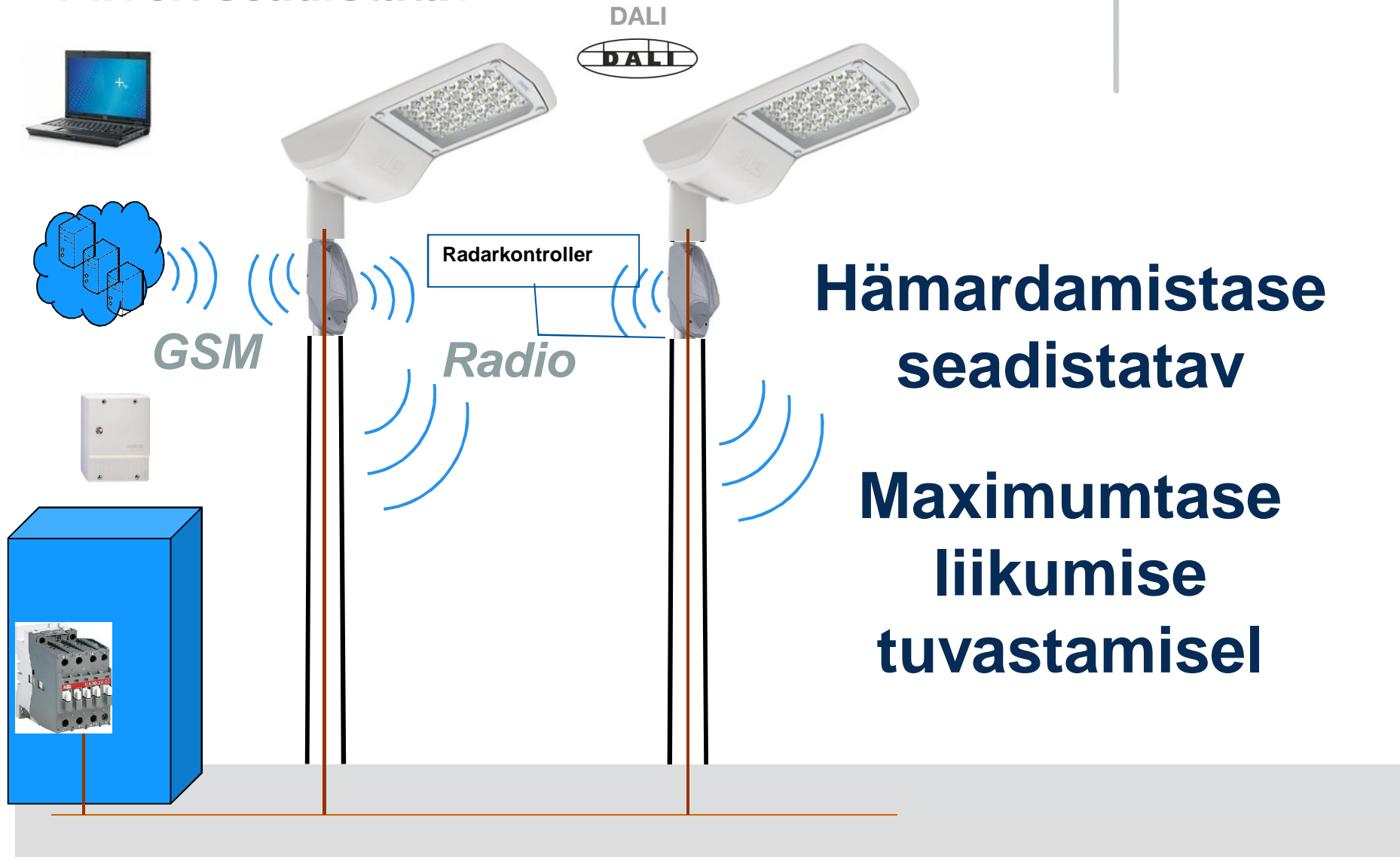
Investeeringu suurus



6.Liikumispõhine juhtimine

Pilvelt seadistatav

onninen



5.Liikumispõhine juhtimine

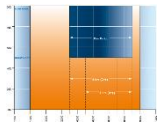
Pilvelt seadistatav

onninen



Valgusti

DALI



Lisasäästu annab radarandur, mis tuvastab liikumise ja vastavalt sellele lülitab valgustid suuremale võimsusele. Hämmardamise tasemeid saab muuta pilvepõhise kasutajaliidesega. Juhtimissüsteem võimaldab luua eraldi valgustigruppe. Saab jälgida kogu süsteemi energiakulu.



Kilbikontroller

-jah



Valgustikontroller

-jah



Radarandur

-jah

Võimailk sääst:

kWh

hoolduskulud

Paindlikkus

Investeeringu suurus



Võta meiega ühendust:



Tallinn ja Harjumaa:

Indrek Martin
Kliendihaldur
Tallinn, Betooni
5152543

Hindrek Kaeval
Müügiinsener
Tallinn, Betooni
59128299

Elmar Bormeister
Kliendihaldur
Tallinn, Laki
5142033

Maksim Tšinikin
Müügiinsener
Tallinn, Kalamaja
53074465

Aadi Mäe
Müügiinsener
Tallinn, Laki tn
5056306

Lõuna Eesti:

Urmas Haavandi
Piirkonna müügijuht
Tartu
5268061

Tauri Pärna
Kliendihaldur
Tartu
5179438

Rain Kangro
Müügiinsener
Tartu
58834579

Ida- Eesti:

Oleg Morozov
Piirkonna müügijuht
Jõhvi
53436523

Vahur Uustal
Müügiinsener
Jõhvi
5159534

Aleksandr Andrejev
Müügiinsener
Narva
53040072

Lääne-Eesti:

Kalev Koppel
Piirkonna müügijuht
Pärnu
5028949

Vallo Kask
Müügiinsener
Pärnu
51979173

Arles Taal
Müügidirektor
Tallinn, Betooni
6105 507

Natalja Ojaviir
Müügiasistent
Tallinn, Betooni
6105 577

e-mail: eesnimi.perekonnanimi@onninen.com